

ZONIFICACIÓN Tipos de Cartelería



RESTO DEL ÁREA URBANA

COMPRENDER:
EL RESTO DEL AREA URBANA

SECRETARIA DE
DESARROLLO URBANO

SUBSECRETARIA DE
PLANIFICACION URBANA

SUBSECRETARIA DE
FISCALIZACION URBANA

DIRECCION GENERAL DE
FISCALIZACION URBANA

DIRECCION DE USO DE SUELOS

**CARTELERIA
COMERCIAL PERMITIDA**

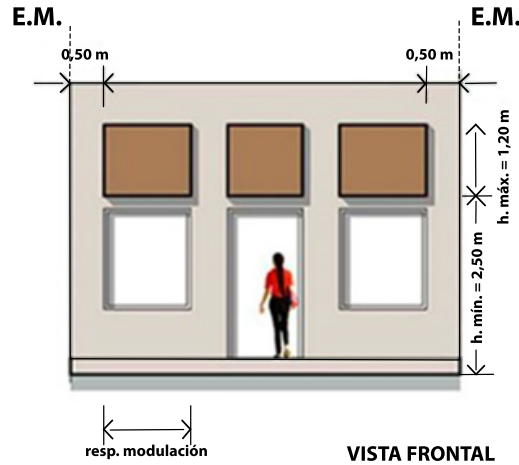
**RESTO DEL AREA
URBANA**

***Ordenanza N°3637/01
modificada por Ordenanza
N°5157/09
modificatoria Ordenanza
N°7146/21***

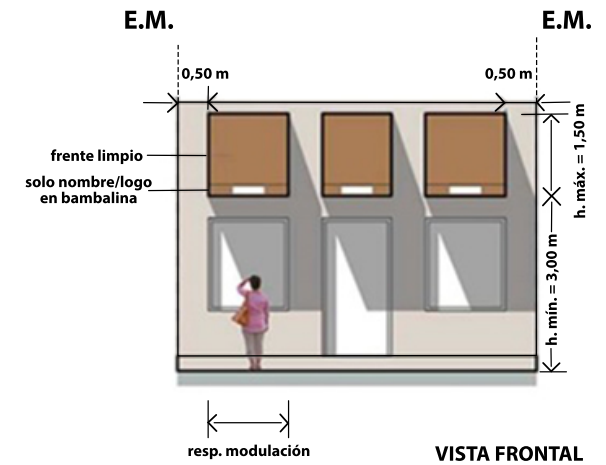
TIPO ANUNCIO PUBLICITARIO MOVIL



TIPO FRONTAL



TIPO TOLDO



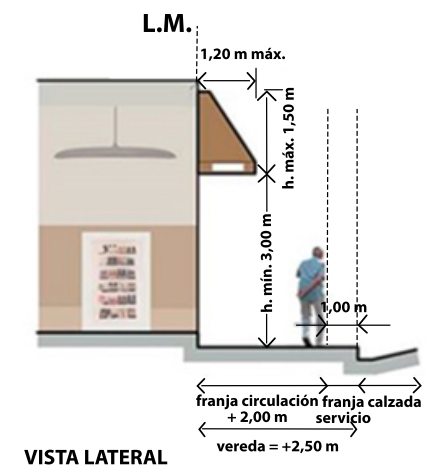
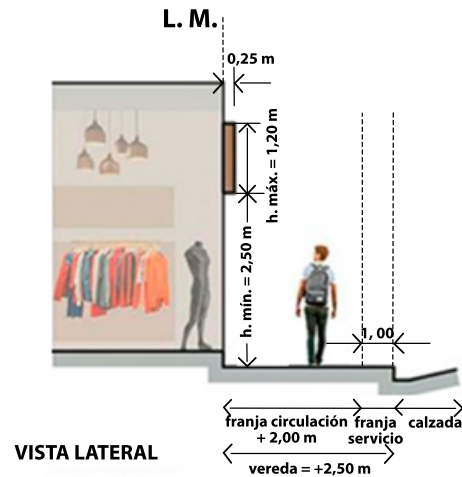
CARACTERISTICAS PRINCIPALES:

Serán aquellos vehículos destinados exclusivamente a actividades publicitarias.

No rebasarán los perfiles correspondientes al tipo de rodado en su caso utilizado, salvo en altura, hasta un máximo de 0,30m (cero coma treinta metros), por sobre el plano superior del vehículo.

Si fuesen luminosos, no deberán producir confusiones respecto a la señalización luminosa del tránsito (semáforos).

Los vehículos dedicados exclusivamente a este fin, no podrán detenerse en el radio de las calles; Santa Fe - Tucumán - San Martín - Plácido Martínez - Juan T. de Vera.



PARA CONOCER LAS **CARACTERISTICAS PARTICULARES** DE CADA TIPO DE CARTELERIA EXIGIDAS PARA EL RESTO DEL AREA URBANA DIRIGIRSE A LA NORMATIVA VIGENTE **ORDENANZA N°3637/01 MODIFICATORIA ORDENANZA N°5157 /09 MODIFICATORIA 7146/21**